

令和2年度 野幌若葉小学校PTA

事業説明



「野幌若葉小学校のPTA」は、若葉小に通う子どもたちのために、私たちが積極的に各事業に取り組むことをめざします。

『協力員』として自分のできる範囲で、事業を選んで参加しましょう。

一家庭一事業の参加を!

①一家庭につき一つの事業の「協力員」となり、参加していただきます。

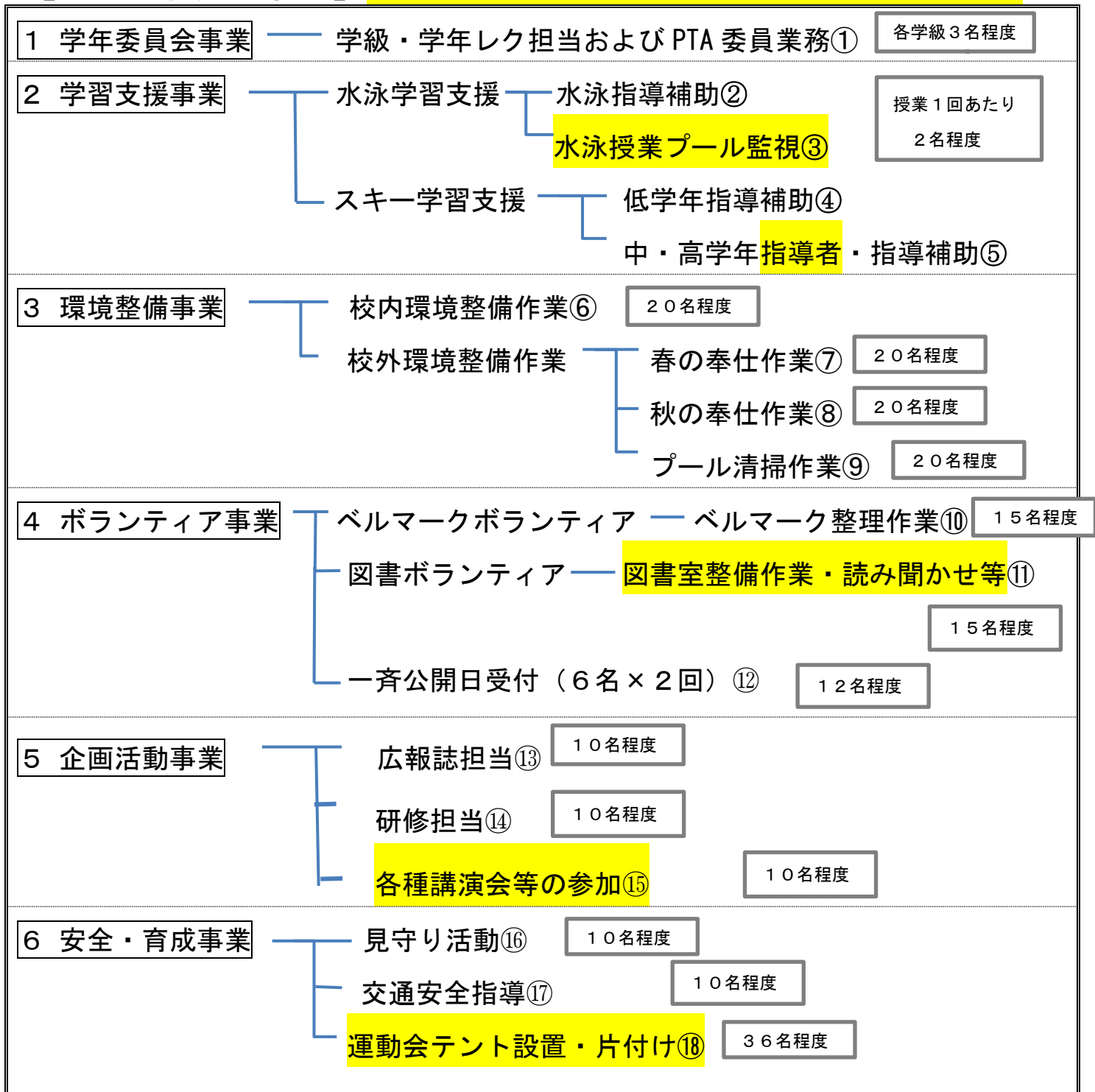
★学年委員会事業は、全学級に協力員がいることが必要となります。

★学年のバランスを考慮し、第2, 3希望にまわっていただく場合があります。

★希望者数に偏りがあつた場合、担任から希望していない事業に移っていただくようお願いをすることがあります。

※事業について不明な点がありましたら、
PTA事務局（学校☎385-3131）に
お問い合わせください。

【PTA 一家庭一事業】 ★色がついている事業は、今年度変更になっている事業です。



全部で6つの事業がありますが、①～⑱の活動内容に分けて希望調査をします。どの活動に「協力員」として参加するか、第3希望まで選んでください。

☆PTA役員の方は、下記の業務があります。ご参照ください。

※PTA役員業務

- ・市P連、石P連の各種研究会、研修会、講習会、講演会等への参加
- ・学校行事（入学式、運動会、学芸会、卒業式）への協力
- ・会計業務および監査
- ・運営委員会、予算委員会、役員選考委員会の推進

各学年運営充実のための活動

1 学年委員会事業

① 学級・学年レク事業および委員業務

(1)内 容 ◆学級・学年の親睦を深める等の目的で、企画・運営を担当します。

☆委員の中から学級1名をPTA運営委員として選出。
年2回（5/18、2/18）の運営委員会（※1）に
出席し、PTA活動等の案件を協議します。



☆委員の中から学級1名をPTA役員選考委員として選出。
年2回（11/19、2/18）の選考委員会（※2）に出席し、
次年度のPTA役員を選考します。

(2)日 時

5月の参観日、懇談で学級レクについて協議し、一回目の運営委員会で
日程調整をします。

その後は、レクの内容にしたいがい、学級または学年で会議準備などを
行います。

*** 学級レクの企画をするため、全学級に委員がいてほしいです。**

委員さんがいない場合、学級レクができなくなります。

*** 希望する方が少なく一部の方に負担がかかっているという反省もありました
皆様のご協力、お願い致します。**

(※1)運営委員会

運営委員会は、総会で決められたことにした
がって、PTAの活動を具体的に運営するところ
です。

活動について反省し、次の年に生かせるよう
に検討します。

また、PTA全体で検討が必要な案件が出た場
合、代表として協議します。

(※2)役員選考委員会

役員選考委員会は、次年度の役員を選ぶため
の活動をします。

会員の方の意見を反映させて選考活動を行い
（例年公募しています）、年度初めの総会で承認
を得て役員が正式決定します。

2 学習支援事業

②③水泳学習支援, 水泳授業プール監視

- (1)内 容 ボランティアとして、水泳学習の補助を行います。
グループ指導補助とプールサイドでの監視の2つの種類があります。
特に、プールサイドでの監視は、安全確保のためすべての授業に必要となります。多くの方の協力をお待ちしております。
- (2)日 時 7月～9月 学習時間は、各学年（1日2時間×5回）となりますが、すべてに出られなくてもかまいません。
- (3)学習場所 野幌若葉小学校プール
- (4)その他 ・各学年の授業予定は、学習開始近くにならないと決まりません。
決まりましたら文書でお知らせいたします。

④⑤スキー学習支援（低学年、中・高学年）

- (1)内 容 ・1, 2年生は、本校グラウンドで行います。
③スキーの着脱や指導補助をお願いします（グラウンドでの指導補助の際はご自身のスキーを用意していただく場合があります。）
・3年生以上はスキー場で行います。事業内容を2つに分けて募集します。
④-1スキーを履いてメイン（一人）でグループを持ち指導をしていただきます。準指導員. 指導員資格をお持ちの方にご協力をお願いします。
④-2スキーを履いて、メインの指導者（本校教諭か指導員の免許を持ったボランティア）の補助をしていただきます。（指導者資格の有無は問いません）
- (2)日 時 ○ 1月21日（木）5・6年生（予備日 2月18日）
1月26日（火）3・4年生
1月28日（木）5・6年生
2月 2日（火）3・4年生
※天候やバス手配の関係で、日程が変更になる場合があります。
○低学年は、1月中旬から2月中旬
各学年（1日2時間×5回）、すべてに出られなくてもかまいません。
- (3)学習場所 低学年～本校グラウンド
高学年～北海道グリーンランドホワイトパーク（岩見沢市）
- (4)その他 スキー場での学習は、8：30学校集合～ 15：00頃帰校予定



3 環境整備事業

⑥ 校内環境整備作業（校内の清掃活動）

(1)内 容 「校内のトイレ・体育館キャットウォーク・家庭科室等」
普段手の行き届かないところの清掃を行います。

(2)予定日時 9月17日（木）
放課後15時30分～（1時間程度）

(3)その他 ・詳しくは、作業日近くなりましたら文書でお知らせいたします。



⑦⑧ 校外環境整備作業【春・秋】（花壇、教材園の整備）

(1)内 容 花壇や教材園の整備を行います。

⑦春…花壇、教材園の土おこしと肥料入れ

⑧秋…落ち葉拾い、花壇の整理（球根植え）

(2)予定日時 春… 5月14日（木）14時30分～ （1時間程度）

予備日 5月19日（火）

秋…10月13日（火）15時00分～ （1時間程度）

予備日 10月15日（木）

(3)そ の 他 ・春と秋に分けて希望をとります。

・詳しくは、作業日近くなりましたら文書でお知らせいたします。



⑨ 校外環境整備作業【プール清掃】

(1)内 容 プール学習に向けて、プール内の清掃を行います。
落ち葉ひろいやブラシで汚れを落とす作業をします

(2)予定日時 6月22日（月）14時30分～ （1時間程度）

(3)そ の 他 ・詳しくは、作業日近くなりましたら文書でお知らせいたします。



4 ボランティア事業

⑩（ベルマークボランティア）ベルマーク整理作業

- (1) 内容 ベルマークの整理作業を行います。
①ベルマークをきりそろえる ②会社別に分ける
③点数を計算する
- (2) 日時 年3回ほどを予定しています。すべてに参加できなくてもかまいません。
午前中で終わる作業内容とします。
- (3) その他
- ・詳しくは、作業日近くなりましたら文書でお知らせいたします。
 - ・一回目の集まりで、協力員の中から代表の方（学校との連絡・調整等を担当）を決めます。



⑪（図書ボランティア）図書室環境整備作業 読みきかせ

- (1) 内容 図書室の環境整備や読み聞かせを行います。
①本の修理やカバーかけ
②図書室の飾りの張り替え
③読み聞かせ
- (2) 日時
- ・整備作業は、年8回ほどを予定しています。すべてに参加できなくてもかまいません。
 - ・午前中で終わる作業内容とします。
 - ・読み聞かせの時間は、授業時間確保のため朝ではなく10：10～10：20に変更します。
- (3) その他
- ・詳しくは、作業日近くなりましたら文書でお知らせいたします。
 - ・一回目の集まりで、協力員の中から代表の方（学校との連絡・調整等を担当）を決めます。

⑫一斉公開日受付

- (1) 内容 市内一斉公開日受付業務
- (2) 日時 6月16日（火）、10月23日（金）
- (3) その他 9時から15時までのうち、時間を区切って、来校された方をご案内したり、アンケートを渡したりする業務です。





会員の意識の高揚・教養の向上のための活動

5 企画活動事業

⑬ 広報誌発行担当

- (1)内 容 広報誌の発行に関する業務を行います。
- (2)日 時 一回目の会議で、会議日や発行回数など業務計画を立てます。
- (3)その他
- ・詳しくは、近くなりましたら文書でお知らせいたします。
 - ・一回目の集まりで、協力員の中から代表の方（学校との連絡・調整等を担当）を決めます。

⑭ 研修事業担当

- (1)内 容 各種研究・研修会、講習会の企画運営に関する業務を行います。
- (2)日 時 一回目の会議で、会議日や研修内容など業務計画を立てます。
- (3)その他
- ・詳しくは、近くなりましたら文書でお知らせいたします。
 - ・一回目の集まりで、協力員の中から代表の方（学校との連絡・調整等を担当）を決めます。

⑮ 講演会等参加

- (1)内 容 PTAを対象とした研修会、講演会に参加します。
- (2)日 時 7月、11月、12月頃です。
詳しくは、学校から文書でお知らせします。

6 安全・育成事業

⑩ 見守り活動

- (1) 内 容 下校時や放課後、長期休業中に、校区内巡視をします。
- (2) 日 時 5月下旬～12月のうち都合の良い曜日の下校時を予定
15:15から30分程度、5時間授業の場合は14:35から
★長期休業中は、公園付近を重点にお願いします（時間帯は後日）。
- (3) コース（予定） 原則として学校から次の目的地までの往復とします。
Aコース：白樺通り付近 Bコース：とちのき公園付近
Cコース：1号線付近 Dコース：伊達屋敷通り
- (4) その他 ・一回目の集まりで、実施日とコースを検討し、割り当てます。

⑪ 交通安全指導

- (1) 内 容 児童の登下校時に、交通安全指導を行います。
○横断時の左右確認、信号の待ち方の指導
○あいさつをするよう声をかける。 など
- (2) 日 時 月はじめの登校時、月おわりの下校時
- (3) 場 所 ・白樺通りセイコーマート前 ・グリーンタウン野幌若葉前
・若葉一号橋 3地点のいずれか一か所担当
- (4) その他 ・学校担当者より希望調査を行い、実施日・場所を割り当てます。



☆新型コロナウイルスの関係で、新年度4月からの活動はできませんが、体制が整い次第、見守り活動、交通安全指導をお願いします。

⑫ 運動会テント設置・片付け

- (1) 日 時 6月6日（土）7:30ころと12:00ころ
- (2) 場 所 本校グラウンド
- (3) 内 容 ・朝、児童用テント6組を赤白に分け児童席に設置する
・終了後、児童用テントを片付ける。