



教育目標

「やさしいいっぱい大麻泉の子」

- ◎思いやりのある子
- ◎進んで考える子
- ◎明るく元気な子



“実り多い充実した秋” にむけて

校長 蛭谷俊明

夏休みを終え 18 日から学校が再開し、子どもたちの元気な声が学校に戻ってきました。

今年の夏休みは 30℃を超える暑い日が続き、特に夏休み明けの1 週間は猛暑日となりました。学校では、教室や廊下で扇風機やサーキュレーターを活用しての換気、そして、授業中にも随時、水分補給の時間を設けながら、また、外での学習やあそびを中止し、熱中症の対策を講じました。今後も注意しながら対策を継続していきます。

▶ 家庭・地域・学校が協働 ～地域とともにある学校を旨として～

夏休み中、学校近くのかしわ公園、若葉公園、ひよどり公園、北栄会館緑地ではラジオ体操が行われ、役員を含めた大人の方々と一緒にたくさん子どもたちが参加していました。夏休み前にいくつかの自治会の役員の方々から、コロナが完全に収束しない中、ラジオ体操や夏まつり、神社祭の神輿かつぎなどの開催について、相談を受けました。「地域子どもたちに少しでも楽しんでもらいたい」との思いから発せられる言葉にとっても感激し、ぜひ、前向きに進めてほしいとご返答しました。“子どもたちは地域の中で育つ、地域が子どもたちを育てる”という言葉があります。家庭や学校はもちろんですが、「土曜広場」をはじめ、子どもたちのために住民の方々が協働し合い活動していただいています。子どもたちに向けた関心の高さに改めて敬意を表し、感謝申し上げます。



～北栄会館緑地公園でのラジオ体操の様子～

家庭・地域・学校の3輪が連携し前に進むことで、豊かな心をもった子どもたちを育てていくと確信しています。今後ご協力をお願いいたします。

▶ 宿泊学習と社会見学 ～直接体験を通して、学習成果を高める～

9月には5年生が滝川・深川・旭川市方面へ宿泊学習に出かけます。カヌー・ローボートをはじめ陶芸制作体験、ネパール深川ではキャンプファイヤーなどを行い、はじめて集団で寝食をともにします。1泊2日と短い期間ですが、自然の中での活動など普段と異なる生活環境の中で、見聞を広め、自然や文化に親しみ、より良い人間関係を築く集団生活の在り方や公衆道徳について学びます。学校生活や家族旅行では味わえない貴重な体験となります。

また、1年生は円山動物園、3年生は市の郷土資料館と(株)昭和窯業様、4年生は北海道博物館と開拓の村へ社会見学へ行きます。「間接体験」や「擬似体験」の機会が多くなった今、現地に行き、実物を見て、手に触れるなど、五感を通して得た学習はいつまでも心に残り、今後の生活に生かされていきます。これも日頃の学校生活では決して味わうことのできない貴重な体験となります。

これから本格的な秋の季節を迎えます。また、この1ヶ月間は前期間のまとめの時期となります。子どもたちにとって“実り多き秋”となるよう教育活動を進めてまいります。

すばらしい作品がいっぱい！ ～夏休み作品展～

8月18日から25日まで、校内にて夏休み作品展を行いました。1年生から6年生までの力作が勢揃いし、見に来た子どもたちが「この作品がすごい！」「どうやって作ったのかな」などと感心の声をあげていました。

夏休みは期間も長く、作品作りにもじっくり取り組めたかと思えます。保護者の皆さんのご協力ありがとうございました。

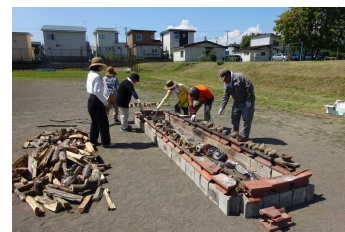


世界に一つだけの土器！ ～3年生 野焼き～

8月23日には、3年生の「野焼き」が行われました。夏休み前に作ったオリジナルの土器をグラウンドで薪を使って焼き上げました。この日は気温が高く、熱中症の危険もあったため、野焼きの作業は大人の手で行いました。

焼き上がった作品を見ますと、どれも個性あふれる土器ばかりで、子どもたちのもつ創造力には驚かされます。

お子さんの作品を見たときには、ぜひほめてあげてください。



★教育実習が始まります

大学3年生の市村 匠（いちむら たくみ）さんが、9月1日（金）から22日（金）までの3週間、主に6年1組で教育実習を行います。

【市村さんからの挨拶】

札幌学院大学の市村匠と申します。この度は、大麻泉小学校で教育実習の機会をいただき、たいへん感謝しております。今回の教育実習を通して、児童とともに学び、多くのことを吸収したいと考えております。3週間という短い期間ではありますが、子どもたちにとっても貴重な時間となるよう、一生懸命がんばりたいと思います。



児童アンケートの結果について

| | | |
|-----|--|-----|
| 1 | 気持ちを込めた挨拶をしていますか。 | 3.7 |
| 2 | 学校の生活は楽しいですか。 | 3.7 |
| 3 | イズミズムを守り、自分から進んで学習していますか。 | 3.4 |
| 4 | 自分のよさを知っていますか。 | 3.3 |
| 5 | 友だちに優しくしていますか。 | 3.7 |
| 6 | 運動が楽しいですか。 | 3.7 |
| 7 | 間違えた問題は、できるまでやり直しをしていますか。 | 3.6 |
| 8-① | 学校の勉強は、よくわかりますか。 | 3.6 |
| 8-② | タブレットを使った学習は、よくわかりますか。 | 3.8 |
| 8-③ | 宿題や自主学習など家庭学習に取り組んでいますか。 | 3.8 |
| 9 | 外国語科、外国語活動の学習に進んで取り組んでいますか。 | 3.7 |
| 10 | 自分の考えや理由などをノートに書いていますか。 | 3.5 |
| 11 | 道徳の学習では、自分の考えをたくさんもてましたか。 | 3.7 |
| 12 | 年間60冊(月5冊以上)をめざして読書をしていますか。 | 2.7 |
| 13 | 大麻、江別市、北海道についての学習に進んで取り組んでいますか。 | 3.7 |
| 14 | いじめがなくなるように、自分で進んで考えたり、行動したりしましたか。 | 3.6 |
| 15 | 新体力テストで、自分の記録を伸ばすために努力をしましたか。 | 3.7 |
| 16 | 食育弁当の日に、買い物やおかず作りなど、あなたも参加したことがありますか。 | 3.3 |
| 17 | 避難訓練や交通安全教室で、自分の身を守る学習をしっかりとできましたか。 | 3.9 |
| 18 | 思いやり算【たすけあう・ひきうける・声をかける・いたわる】をがんばっていますか。 | 3.6 |
| 19 | しっかりと「手洗い」をしていますか。 | 3.6 |

7月上旬に行った「児童アンケート」の結果についてお知らせします。

児童には、それぞれの質問に対して、A(4点)、B(3点)、C(2点)、D(1点)で回答してもらいました。左の表にある数値は、その平均値です。

すべての子がいきいきと過ごせるように

多くの児童が「学校の生活は楽しい」と感じています。学校の教育活動において、一人一人が自己存在感を感じられるように、担任はもとより、教職員みんなで見守り、支援していききたいと思います。

すべての子の学力を保障するために

多くの児童が「勉強がよくわかる」「家庭学習に取り組んでいる」と回答しています。引き続き、わかりやすい授業、一人一台端末の活用、支援員の配置など、児童の学力向上を図るために、しっかりと取り組んでいきたいと思っています。

すべての子の豊かな心を育むために

多くの児童が「友だちに優しくしている」「自分の考えをノートに書いている」「いじめがなくなるように、考えて行動している」と回答しています。

日々の学級での活動や様々な行事などを通して、自己肯定感を高めるとともに、周りの人にも親身に接することのできる児童の育成に努めていきたいと思っています。

子どもの育成は、学校・家庭・地域の連携で

子どもの健やかな育成を図るためには、学校だけではなく、ご家庭や地域との協力・連携が不可欠です。保護者の皆様には、日頃から本校の教育活動に多大なるご支援・ご協力をいただいております。今後どうぞよろしくお願いいたします。

【PTA交通安全指導】

| | 1番通り | | 2番通り | | 3番通り | |
|--------------|------|-----|------|-----|------|-----|
| | 登校時 | 下校時 | 登校時 | 下校時 | 登校時 | 下校時 |
| 9月13日 (水) | | | | | | |
| 9月27日 (水) | | | | | | |

★1番通りの旗は「泉小職員玄関」、2番通りの旗は「ファミリーマート」、3番通りの旗は「セブンイレブン」にあります。

★引き続き、日常活動・日常生活の中の「(生活し)ながら見守り」を皆様で実践いただけるとたいへんありがたいです。よろしくお願いいたします。

9月 行事予定表

9月30日（土）、PTA資源回収へのご協力をお願いいたします。

| 日 | 曜 | 9月 学 校 行 事 等 | 給食 | 心の 相談室 | PTA行事 | 土曜 広場 |
|----|---|---------------------------------|----|----------------|-------------|----------|
| 1 | 金 | | ○ | | | |
| 2 | 土 | | | | | |
| 3 | 日 | | | | | |
| 4 | 月 | 専門委員会⑦（反省）着衣水泳（6年）プール終了・片付け（5年） | ○ | | | |
| 5 | 火 | 4時間授業（給食なし 11:50下校） 心の相談室 | × | 8:30~ 13:30 | | |
| 6 | 水 | | ○ | | | |
| 7 | 木 | 参観日・給食試食会・レク（1年） | ○ | | | |
| 8 | 金 | 参観日・レク（2年） 4年社会見学 | △ | | | |
| 9 | 土 | 創意工夫展（～12日） | | | | ○ |
| 10 | 日 | | | | | |
| 11 | 月 | クラブ④ | ○ | | | |
| 12 | 火 | 参観日・給食試食会（3年） 心の相談室 | ○ | 8:30~ 13:30 | | |
| 13 | 水 | 5年宿泊学習1日目 | △ | | P交通安全 指導 | |
| 14 | 木 | 5年宿泊学習2日目 | △ | | | |
| 15 | 金 | 5年生休業日 | △ | | | |
| 16 | 土 | | | | | |
| 17 | 日 | | | | | |
| 18 | 月 | 敬老の日 | | | | |
| 19 | 火 | 参観日（6年） 心の相談室 | ○ | 8:30~ 13:30 | | |
| 20 | 水 | みずほ学級収穫祭 | △ | | | |
| 21 | 木 | 参観日（みずほ） | ○ | | | |
| 22 | 金 | 参観日・レク（4年） | ○ | | | |
| 23 | 土 | 秋分の日 | | | | |
| 24 | 日 | | | | | |
| 25 | 月 | クラブ⑤ 校外清掃 | ○ | | | |
| 26 | 火 | 心の相談室 | ○ | 8:30~ 13:30 | | |
| 27 | 水 | | ○ | | P交通安全 指導 | |
| 28 | 木 | 参観日・レク（5年） | ○ | | | |
| 29 | 金 | | ○ | | | |
| 30 | 土 | P資源回収 | | | | ○ |

【土曜広場】… 9月の土曜広場は、9日（土）と30日（土）の2回です。

【土曜体育館開放】… 体育館改修工事のため、残念ながら10月下旬くらいまでありません。